



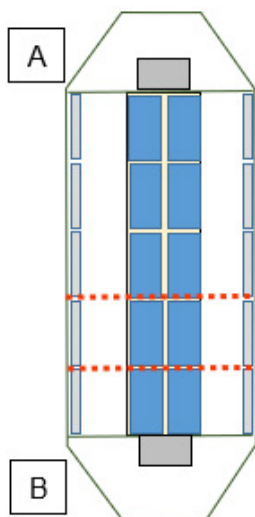
Guida all'uso delle nuove tende

Il campeggio del CST si presenta in una nuova veste. Le 35 tende moderne migliorano il comfort e la qualità del soggiorno.



Letti

- Ogni tenda dispone di 10 letti a castello per un totale di 20 posti.
- I letti sono dotati di tasche per riporre eventuali oggetti durante la notte.
- È obbligatorio l'uso del sacco a pelo personale e non ci sono cuscini a disposizione.
- Il CST non distribuisce più lenzuola usa e getta. I partecipanti devono portare un lenzuolo personale (dimensioni minime 90x200x30 cm).
- Nei periodi più freddi delle calde coperte sono a disposizione degli ospiti.
- È vietato spostare i materassi all'esterno della tenda.



Separazione delle tende

Le tende sono predisposte senza divisione. In base ai dati definitivi vengono eventualmente separate in due parti in modo da formare dei gruppi da 12 e 8 partecipanti oppure da 16 e 4 partecipanti. La separazione viene fissata con un lucchetto.

Deposito bagagli

Per gestire al meglio lo spazio consigliamo di depositare i bagagli sotto ai letti.

Armadi

Ogni tenda dispone di due capienti armadi in cui si possono depositare anche oggetti di valore. Si invita pertanto a non lasciare oggetti di valore sparsi nella tenda. Gli armadi sono dotati di prese USB (attive dalle 7.00 alle 22.30).

Illuminazione

Ogni tenda è dotata di 6 lampade che garantiscono un'ottima illuminazione. In caso di suddivisione della tenda si può accendere la luce solo in una parte.

Numerazione e albo

- Le tende sono numerate all'esterno e dispongono di due ingressi separati (A e B).
- All'esterno della tenda sono presenti due tasche di formato A4 verticale in cui si possono inserire informazioni come il nome del gruppo e il logo dell'associazione.





Aerazione

Per garantire la migliore qualità dell'aria durante il vostro soggiorno nel periodo estivo raccomandiamo di:

- chiudere le finestre di giorno in presenza di temperature elevate. Ciò permette di mantenere la temperatura interna molto inferiore a quella esterna.
- alzare i teli delle finestre di notte, fissandoli ai ganci, per far arieggiare la stanza ed abbassare la temperatura.

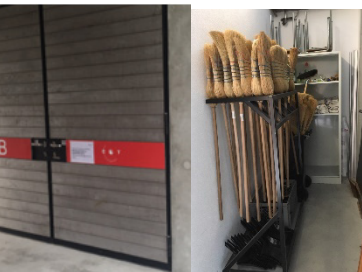


Silenzio notturno

- Dalle 22.30 alle 7.00 nell'area del CST vige la quiete notturna.
- Durante la notte la luce e le prese di corrente all'interno delle tende vengono disattivate.

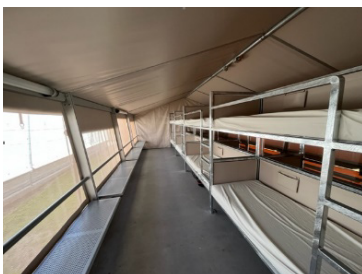
Pulizia

- Vi invitiamo a mantenere la tenda pulita durante il vostro soggiorno. Alla riconsegna il custode procederà a un controllo accurato della tenda.
- Ogni gruppo riceve uno o più aspirapolveri per pulire i pavimenti.
- Nello stabile della stecca si trova un locale provvisto di materiale di pulizia come scope, palette e scopini, stracci, secchi.



Danni e vandalismi

- È vietato l'utilizzo di pennarelli, nastro adesivo e materiale da taglio.
- Gli ospiti sono pregati di segnalare immediatamente ogni genere di danni.
- In caso di danneggiamento o imbrattamento dei teli, letti o delle panchine, i costi per la loro riparazione verranno fatturati.



Sicurezza fuoco

Le nuove strutture garantiscono una maggiore protezione dal punto di vista della sicurezza antincendio. Esse sono infatti dotate di:

- rilevatori di fumo collegati all'impianto di allarme fuoco (attivabili da fumo e spray di qualsiasi tipo).
- luci d'emergenza.

In caso di attivazione dell'allarme fuoco verranno fatturati CHF 200. In caso di intervento dei pompieri verranno fatturati ulteriori CHF 700.



Direttive sicurezza fuoco

- **È assolutamente vietato:** fumare, accendere candele, alterare la struttura e aggiungere sistemi di riscaldamento e raffreddamento.
- **Obbligatorio:** in presenza di persone all'interno delle tende gli ingressi principali devono restare aperti. Le bandelle vanno arrotolate e fissate.
- **In caso di principio d'incendio:** evacuare immediatamente la tenda e procedere verso il punto di raccolta.



Piano del campeggio in caso di incendio

Estintori:

- all'accesso di ogni viale si trova un armadio fuoco con estintori.
- su ogni terrazza è presente un armadio fuoco con estintore e manichetta.



Punto di raccolta in caso di evacuazione:

- Prato Basodino (davanti alla parete di arrampicata).

